



REUTERS/Thomas Peter

日本 株式資本市場 レビュー

マネジング アンダーライター

2015年第4四半期



THOMSON REUTERS

日本 - 株式資本市場

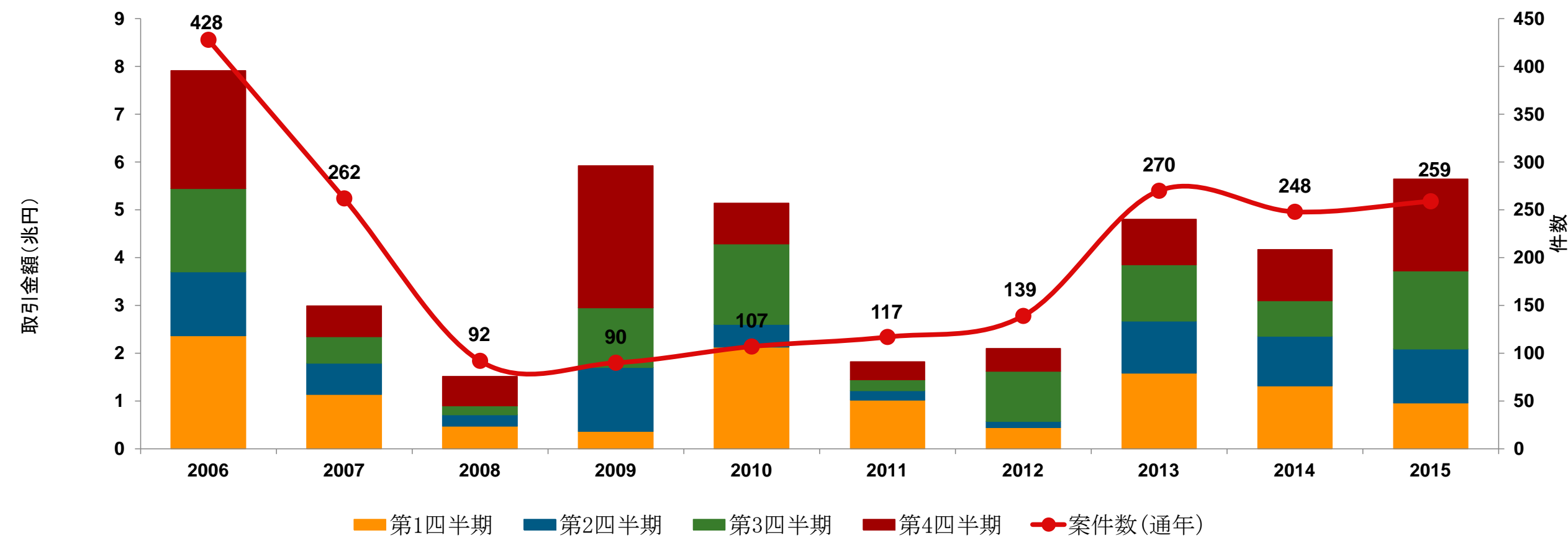
日本株式・株式関連35%増加 | 日本郵政グループ3社グローバル最大のIPO | 株式関連56%増加

日本株式・株式関連市場の概要

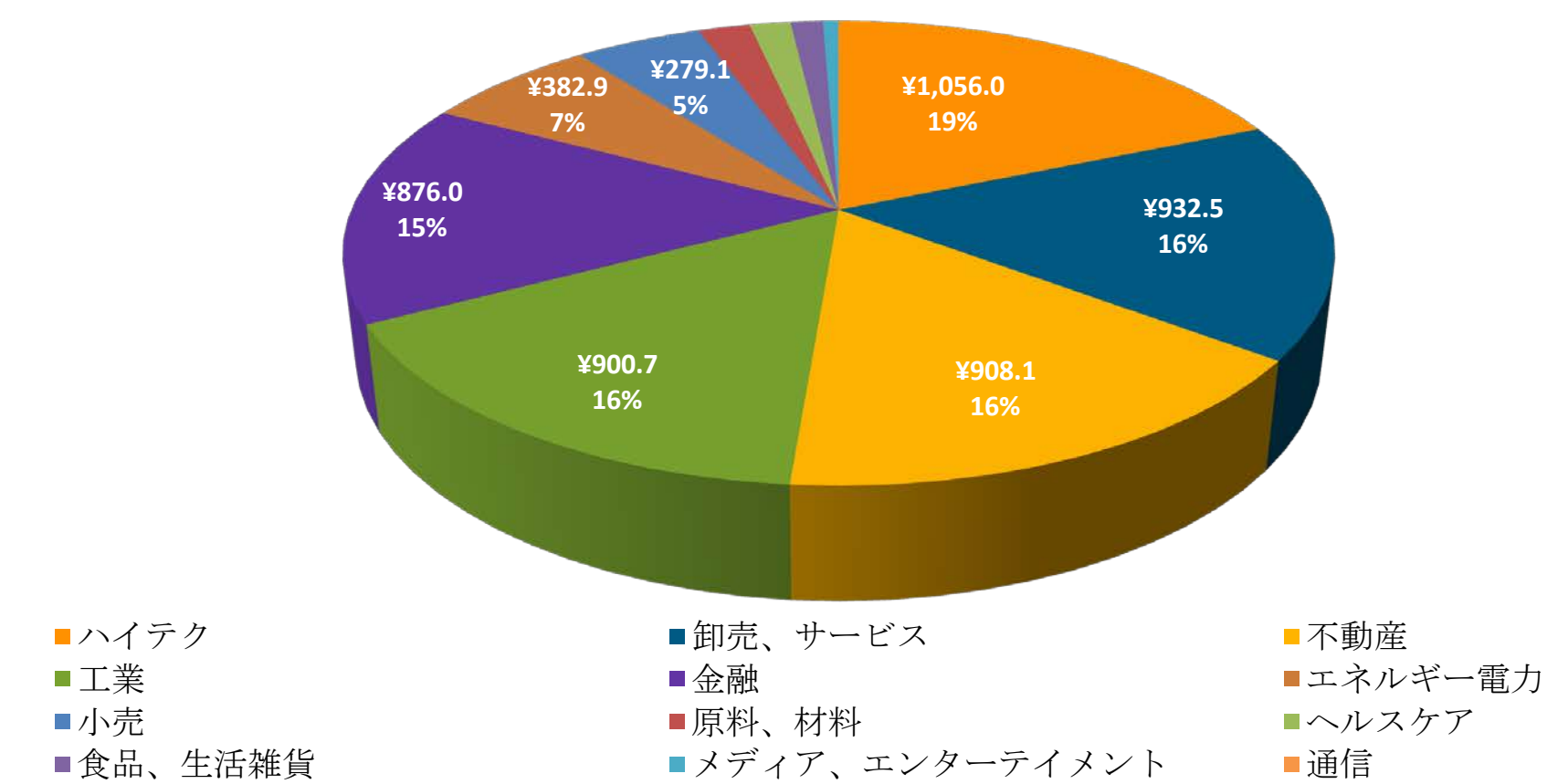
2015年の日本株式・株式関連市場は新規公開案件に牽引され、取引金額は前年比35.3%増加の5.6兆円を記録、過去10年でみると2006年の7.9兆円、2009年の5.9兆円に次いで高い水準となった。フリーマン・コンサルティングの調べによると、日本の株式・株式関連における推定手数料は、1594.7億円と前年の1547.3億円と比較し、3.1%の増加に留まった。2015年の新規公開取引金額は、前年比1.5倍の1.8兆円を記録し、2000年以降では2006年の2.1兆円に次いで高い水準となった。また過去全体を通してみても、1998年(2.4兆円)、1993年(2.3兆円)、2006年(2.1兆円)に次いで、4番目に高い水準となる。新規公開案件数においては、2009年以降6年連続で増加、2015年は前年より15件増加となる98案件となった。

日本郵政グループ3社の同時上場総額1.4兆円は、本年度グローバルにおいて、最大のIPO案件となった。同案件は、日本の新規公開案件としてみると、1986年NTT民営化案件2.2兆円、1998年のエヌ・ティ・ティ移動通信網(現NTTドコモ)2.1兆円に次いで過去3番目、また民営化案件としては過去2番目に大きな案件規模となる。株式関連取引金額は、3年連続増加基調で推移し、2015年取引金額は前年比56.4%増加となる1.5兆円、34案件が公表された。同取引水準は、2000年以降でみると、2004年の1.7兆円に次いで2番目に高い水準となる。

株式、株式関連取引金額 - 日本 (C1e)

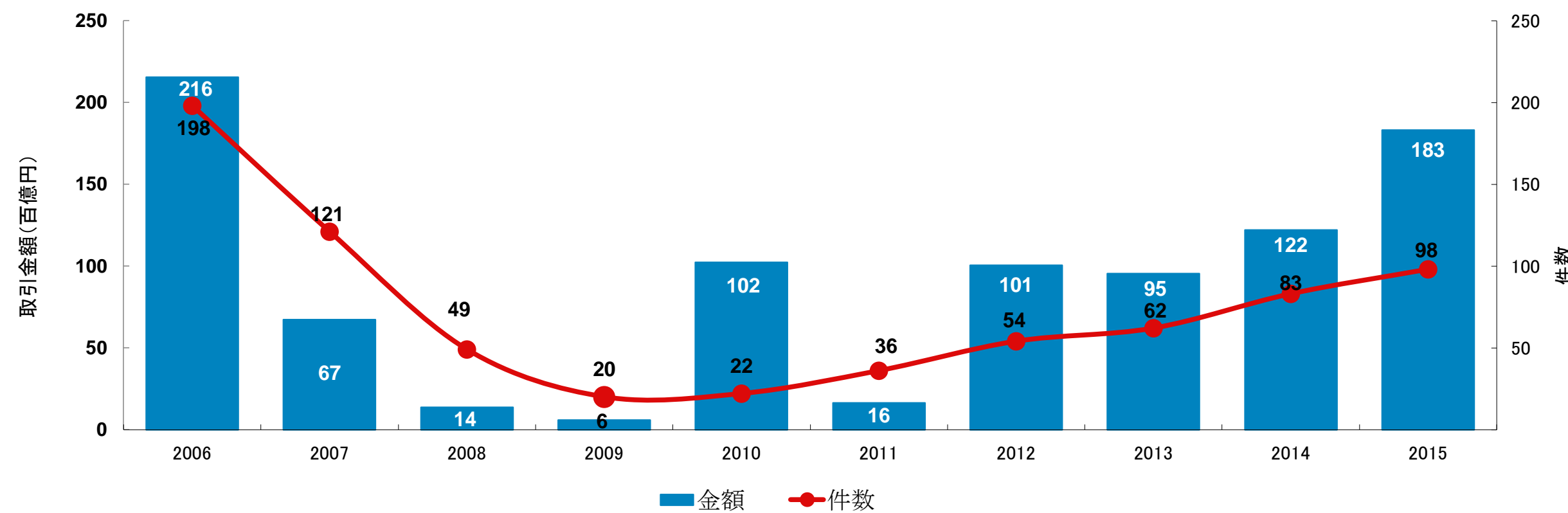


株式・株式関連 業種別内訳 取引金額ベース (10億円)



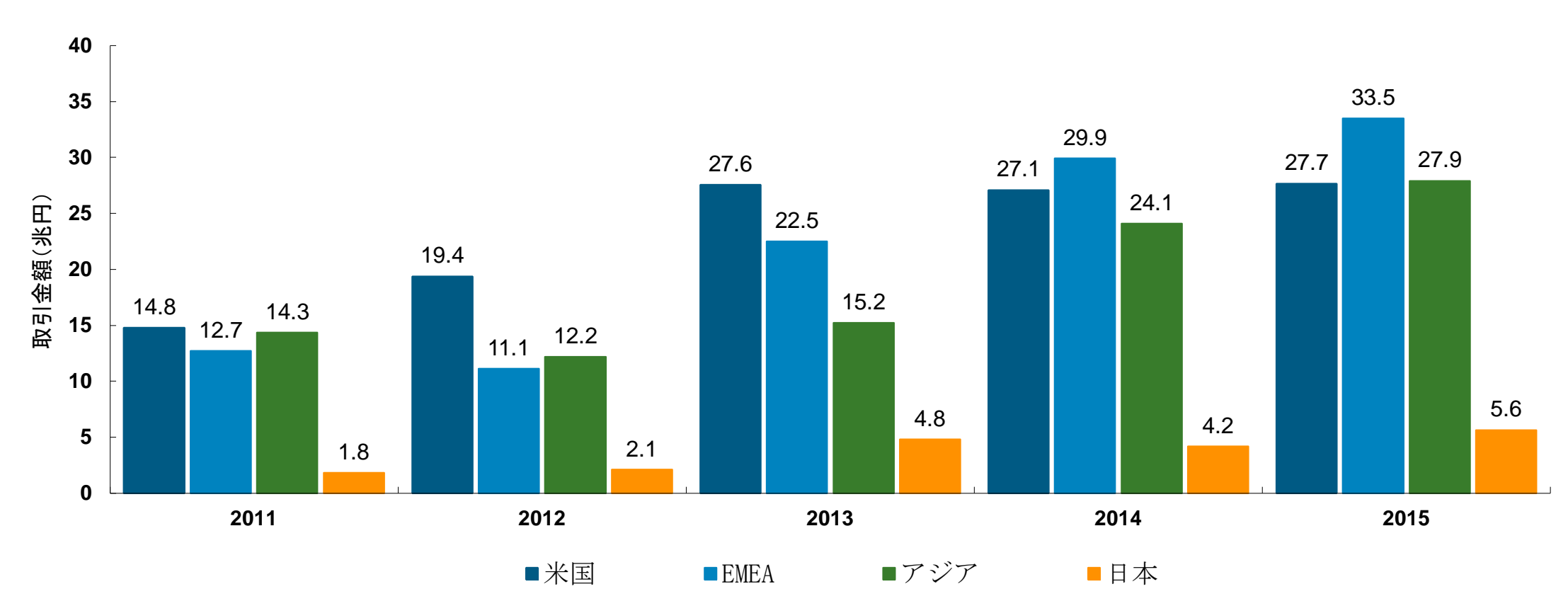
IPO 推移

1-12月期



株式・株式関連 主要市場比較

1-12月期



日本 - 株式資本市場

株式・株式関連案件上位5件 (2015年1月1日-12月31日)

| 順位 | 発行日 | 発行体名 | 取引金額 (百万円) |
|----|---------------|-----------------------|-------------|
| 1 | 10/26&19/2015 | 日本郵政・ゆうちょ銀行・かんぽ生命保険** | 1,436,241.0 |
| 2 | 07/02/2015 | トヨタ自動車 | 499,165.0 |
| 3 | 07/13/2015 | ソニー | 314,686.0 |
| 4 | 06/23/2015 | 楽天 | 189,800.2 |
| 5 | 04/20/2015 | SUMCO | 137,768.6 |

新規公開案件上位5件 (2015年1月1日-12月31日)

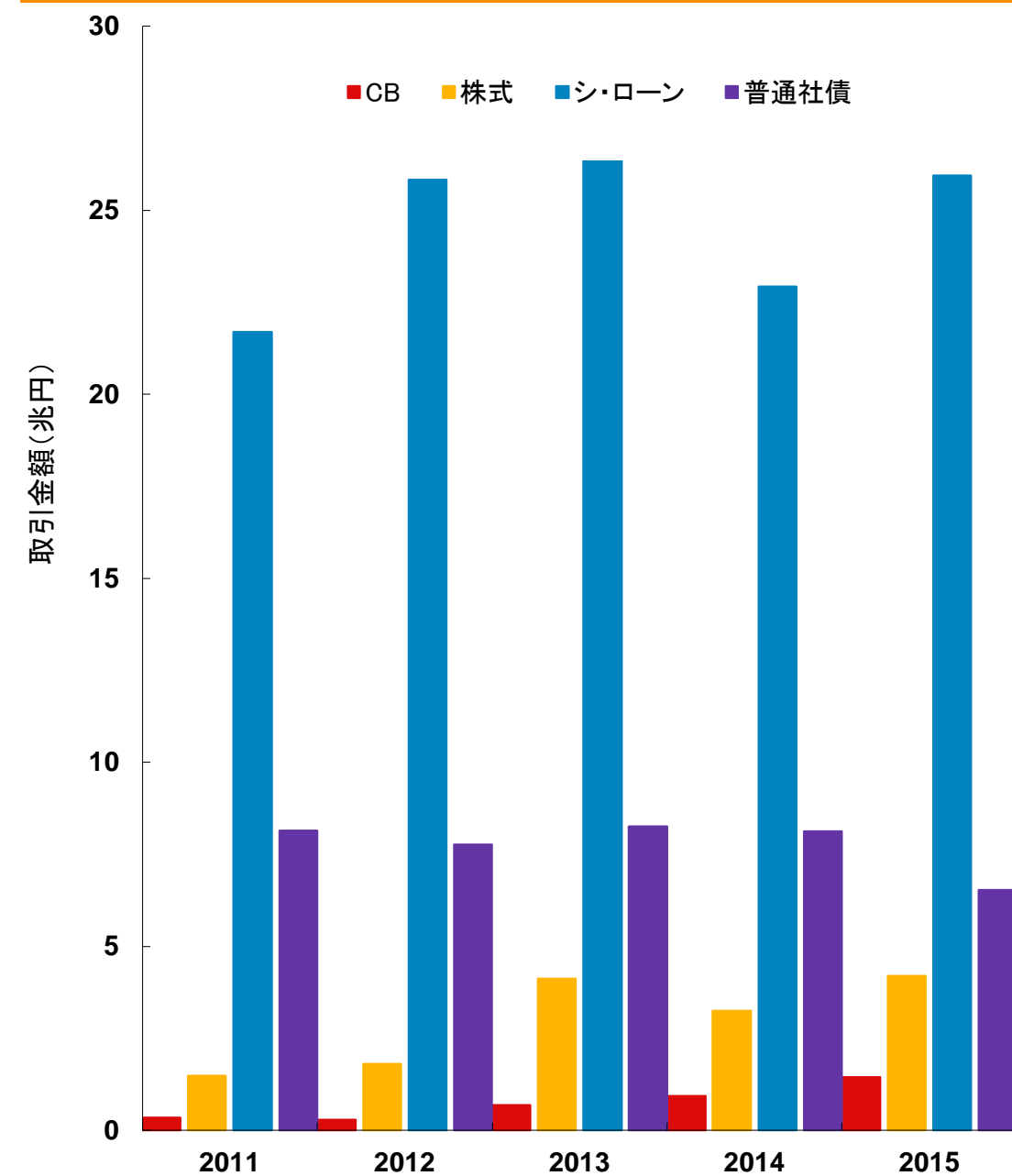
| 順位 | 発行日 | 発行体名 | 取引金額 (百万円) |
|----|---------------|-----------------------|-------------|
| 1 | 10/26&19/2015 | 日本郵政・ゆうちょ銀行・かんぽ生命保険** | 1,436,241.0 |
| 2 | 07/21/2015 | デクセリアルズ | 86,478.4 |
| 3 | 02/02/2015 | ケネディクス商業リート投資法人 | 59,800.0 |
| 4 | 11/11/2015 | ベルシステム24ホールディングス | 58,123.3 |
| 5 | 12/07/2015 | ツバキ・ナカシマ | 31,353.4 |

株式関連案件上位5件 (2015年1月1日-12月31日)

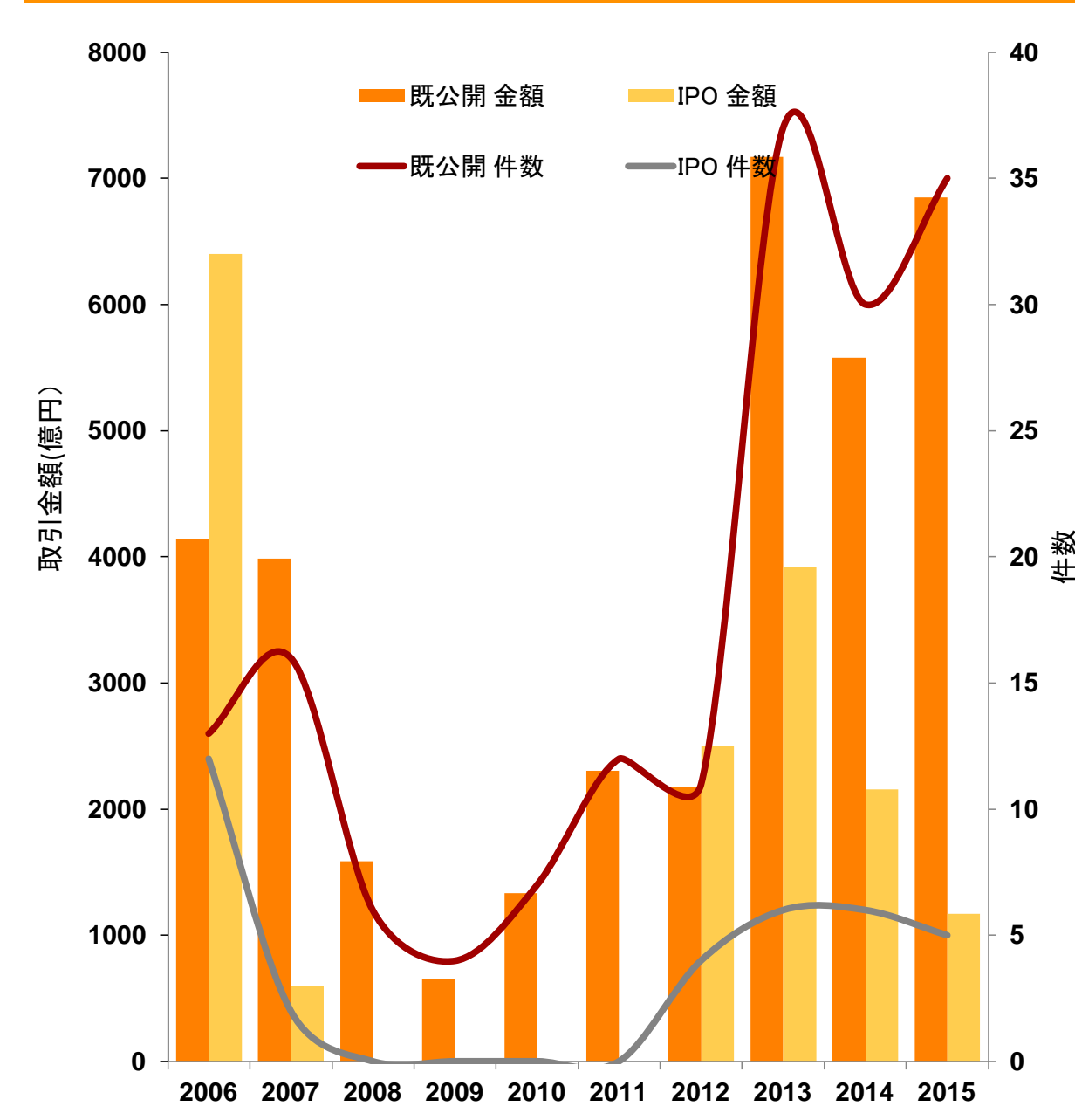
| 順位 | 発行日 | 発行体名 | 取引金額 (百万円) |
|----|------------|-----------|------------|
| 1 | 07/02/2015 | トヨタ自動車 | 499,165.8 |
| 2 | 07/13/2015 | ソニー | 123,000.0 |
| 3 | 11/17/2015 | 東北電力 | 71,750.0 |
| 4* | 02/16/2015 | LIXILグループ | 61,500.0 |
| 4* | 02/16/2015 | LIXILグループ | 61,500.0 |

*同順位
**日本郵政693.0、ゆうちょ銀行598.041、かんぽ生命保険 145.2 (十億円)

日本企業による資金調達トレンド 1-12月期



REIT推移 1-12月期



グローバル株式・株式関連 (C1e) - 日本

| ブックランナー | 取引金額 (百万円) | | | | 案件数 | | | 推定手数料 (百万円) | | | |
|----------------------|------------|---------|-------------|---------|---------|-----|---------|-------------|-----------|---------|---------|
| | 2015 順位 | 2014 順位 | 取引金額 | 占有率 (%) | 占有率 前年比 | 案件数 | 占有率 (%) | 件数 前年比 | 手数料 | 占有率 (%) | 占有率 前年比 |
| ブックランナー | 1 | 1 | 1,576,145.8 | 27.9 | -7.6 ▼ | 81 | 31.3 | -17 ▼ | 39,352.3 | 24.7 | -10.5 ▼ |
| 野村 | 2 | 4 | 877,666.8 | 15.5 | 3.5 ▲ | 35 | 13.5 | 6 ▲ | 25,483.2 | 16.0 | 3.4 ▲ |
| 三菱UFJモルガン・スタンレー | 3 | 2 | 817,857.5 | 14.5 | -1.3 ▼ | 78 | 30.1 | 19 ▲ | 27,061.1 | 17.0 | 2.3 ▲ |
| 三井住友フィナンシャルグループ | 4 | 5 | 675,349.2 | 12.0 | 2.2 ▲ | 54 | 20.8 | 11 ▲ | 22,954.7 | 14.4 | 2.6 ▲ |
| みずほフィナンシャルグループ | 5 | 3 | 624,415.4 | 11.1 | -1.3 ▼ | 57 | 22.0 | -11 ▼ | 19,424.9 | 12.2 | -0.5 ▼ |
| 大和証券グループ本社 | 6 | 7 | 371,255.3 | 6.6 | 2.9 ▲ | 10 | 3.9 | -1 ▼ | 5,954.5 | 3.7 | -0.4 ▼ |
| ゴールドマン・サックス | 7 | 10 | 337,574.2 | 6.0 | 5.0 ▲ | 8 | 3.1 | 3 ▲ | 5,420.1 | 3.4 | 2.7 ▲ |
| JPモルガン | 8 | 9 | 158,932.0 | 2.8 | 0.9 ▲ | 14 | 5.4 | 5 ▲ | 3,287.8 | 2.1 | 0.9 ▲ |
| UBS | 9 | 8 | 61,500.0 | 1.1 | -1.3 ▼ | 2 | 0.8 | -3 ▼ | 1,644.6 | 1.0 | -0.7 ▼ |
| ドイツ銀行 | 10 | 12 | 55,289.8 | 1.0 | 0.7 ▲ | 5 | 1.9 | 2 ▲ | 1,097.3 | 0.7 | 0.3 ▲ |
| シティ | 11 | 6 | 42,966.4 | 0.8 | -3.9 ▼ | 5 | 1.9 | -4 ▼ | 1,984.9 | 1.2 | -1.5 ▼ |
| バンクオブアメリカ・メリルリンチ | 12 | 11 | 15,529.0 | 0.3 | 0.0 - | 7 | 2.7 | 4 ▲ | 766.3 | 0.5 | 0.0 - |
| いちよし証券 | 13 | 13 | 14,338.4 | 0.3 | 0.1 ▲ | 10 | 3.9 | 3 ▲ | 1,565.0 | 1.0 | 0.4 ▲ |
| SBIホールディングス | 14 | - | 6,756.2 | 0.1 | 0.1 ▲ | 1 | 0.4 | 1 ▲ | 200.5 | 0.1 | 0.1 ▲ |
| マコーリーグループ | 15 | - | 5,468.2 | 0.1 | 0.1 ▲ | 1 | 0.4 | 1 ▲ | 136.7 | 0.1 | 0.1 ▲ |
| 申万宏源証券 | 16 | 14 | 3,788.8 | 0.1 | 0.0 - | 3 | 1.2 | -1 ▼ | 584.2 | 0.4 | 0.1 ▲ |
| 東海東京フィナンシャル・ホールディングス | 17 | 15 | 800.3 | 0.0 | 0.0 - | 3 | 1.2 | 2 ▲ | 552.5 | 0.4 | 0.1 ▲ |
| 岡三証券グループ | 18 | 18 | 417.3 | 0.0 | 0.0 - | 1 | 0.4 | 0 - | 132.4 | 0.1 | 0.0 - |
| 東洋証券 | 19 | 16 | 96.6 | 0.0 | 0.0 - | 1 | 0.4 | -1 ▼ | 56.0 | 0.0 | -0.1 ▼ |
| エイチ・エス証券 | | | | | | | | | | | |
| トップ19合計 | | | 5,646,147.1 | 100.0 | | | | | 157,659.0 | 99.0 | |
| 市場合計 | | | 5,646,147.2 | 100.0 | | 259 | | 11 | 159,469.3 | 100.0 | |
| 市場合計 前年同期比 (%) | | | | 35.3% ▲ | | | | | | 3.1% ▲ | |
| 市場合計 前四半期比 (%) | | | | 17.1% ▲ | | | | | | -0.9% ▼ | |

*同順位 出典: Thomson Reuters/Freeman Consulting

日本 - 株式資本市場

グローバル株式・株式関連 (C1e) - 日本 引受金額 (*最終頁参照)

| 引受人 | 取引金額 (百万円) | | | | | 案件数 | | | 推定手数料 (百万円) | | |
|----------------------|------------|---------|-------------|---------|---------|-----|---------|--------|-------------|---------|---------|
| | 2015 順位 | 2014 順位 | 取引金額 | 占有率 (%) | 占有率 前年比 | 案件数 | 占有率 (%) | 件数 前年比 | 手数料 | 占有率 (%) | 占有率 前年比 |
| 野村 | 1 | 1 | 1,719,156.8 | 30.5 | -5.6 ▼ | 129 | 49.8 | -36 ▼ | 39,352.3 | 24.7 | -10.5 ▼ |
| 三菱UFJモルガン・スタンレー | 2 | 3 | 970,545.7 | 17.2 | 4.1 ▲ | 96 | 37.1 | -6 ▼ | 25,483.2 | 16.0 | 3.4 ▲ |
| 三井住友フィナンシャルグループ | 3 | 2 | 778,140.7 | 13.8 | -0.4 ▼ | 189 | 73.0 | 16 ▲ | 27,061.1 | 17.0 | 2.3 ▲ |
| みずほフィナンシャルグループ | 4 | 5 | 698,895.4 | 12.4 | 1.2 ▲ | 172 | 66.4 | 16 ▲ | 22,954.7 | 14.4 | 2.6 ▲ |
| 大和証券グループ本社 | 5 | 4 | 563,248.7 | 10.0 | -2.3 ▼ | 129 | 49.8 | -13 ▼ | 19,424.9 | 12.2 | -0.5 ▼ |
| JPモルガン | 6 | 10 | 273,050.1 | 4.8 | 4.1 ▲ | 11 | 4.2 | 1 ▲ | 5,420.1 | 3.4 | 2.7 ▲ |
| ゴールドマン・サックス | 7 | 6 | 252,009.5 | 4.5 | -0.3 ▼ | 13 | 5.0 | -1 ▼ | 5,954.5 | 3.7 | -0.4 ▼ |
| UBS | 8 | 9 | 100,079.9 | 1.8 | 0.5 ▲ | 20 | 7.7 | 5 ▲ | 3,287.8 | 2.1 | 0.9 ▲ |
| ドイツ銀行 | 9 | 8 | 58,495.2 | 1.0 | -0.7 ▼ | 7 | 2.7 | 1 ▲ | 1,644.6 | 1.0 | -0.7 ▼ |
| バンクオブアメリカ・メリルリンチ | 10 | 7 | 49,476.4 | 0.9 | -1.6 ▼ | 14 | 5.4 | -1 ▼ | 1,984.9 | 1.2 | -1.5 ▼ |
| シティ | 11 | 11 | 25,965.3 | 0.5 | 0.1 ▲ | 13 | 5.0 | 4 ▲ | 1,097.3 | 0.7 | 0.3 ▲ |
| SBIホールディングス | 12 | 14 | 24,891.8 | 0.4 | 0.1 ▲ | 99 | 38.2 | 22 ▲ | 1,565.0 | 1.0 | 0.4 ▲ |
| 岡三証券グループ | 13 | 13 | 21,321.8 | 0.4 | 0.1 ▲ | 60 | 23.2 | 14 ▲ | 552.5 | 0.4 | 0.1 ▲ |
| いちよし証券 | 14 | 12 | 21,249.5 | 0.4 | 0.1 ▲ | 47 | 18.1 | -3 ▼ | 766.3 | 0.5 | 0.0 - |
| 東海東京フィナンシャル・ホールディングス | 15 | 15 | 20,740.7 | 0.4 | 0.1 ▲ | 38 | 14.7 | -1 ▼ | 584.2 | 0.4 | 0.1 ▲ |
| マコーリーグループ | 16 | - | 6,756.2 | 0.1 | 0.1 ▲ | 1 | 0.4 | 1 ▲ | 200.5 | 0.1 | 0.1 ▲ |
| マネックスグループ | 17 | 17 | 6,282.5 | 0.1 | 0.0 - | 51 | 19.7 | 9 ▲ | 195.5 | 0.1 | 0.0 - |
| 岩井コスモ証券 | 18 | 25 | 6,197.0 | 0.1 | 0.1 ▲ | 44 | 17.0 | 15 ▲ | 169.5 | 0.1 | 0.1 ▲ |
| アレン&カンパニー | 19 | - | 6,106.8 | 0.1 | 0.1 ▲ | 1 | 0.4 | 1 ▲ | 251.8 | 0.2 | 0.2 ▲ |
| 東洋証券 | 20 | 19 | 5,620.1 | 0.1 | 0.1 ▲ | 26 | 10.0 | 8 ▲ | 132.4 | 0.1 | 0.0 - |
| トップ20合計 | | | 5,608,230.1 | 99.3 | | | | | 158,083.1 | 99.1 | |
| 市場合計 | | | 5,646,147.2 | 100.0 | | 259 | | 11 | 159,469.3 | 100.0 | |

市場合計 前年同期比 (%) 35.3% ▲
 市場合計 前四半期比 (%) 17.1% ▲
 *同順位

グローバル新規公開 (C7d) - 日本

| ブックランナー | 取引金額 (百万円) | | | | | 案件数 | | | 推定手数料 (百万円) | | |
|----------------------|------------|---------|-------------|---------|---------|-----|---------|--------|-------------|---------|---------|
| | 2015 順位 | 2014 順位 | 取引金額 | 占有率 (%) | 占有率 前年比 | 案件数 | 占有率 (%) | 件数 前年比 | 手数料 | 占有率 (%) | 占有率 前年比 |
| 野村 | 1 | 1 | 309,363.8 | 16.9 | -19.7 ▼ | 30 | 30.6 | 0 - | 12,338.8 | 25.5 | -11.6 ▼ |
| 三菱UFJモルガン・スタンレー | 2 | 2 | 265,427.9 | 14.5 | -4.9 ▼ | 9 | 9.2 | 2 ▲ | 7,509.9 | 15.5 | 0.0 - |
| 三井住友フィナンシャルグループ | 3 | 3 | 260,662.6 | 14.2 | -0.8 ▼ | 30 | 30.6 | 18 ▲ | 8,257.5 | 17.0 | 2.1 ▲ |
| 大和証券グループ本社 | 4 | 5 | 231,185.5 | 12.6 | 7.3 ▲ | 16 | 16.3 | -8 ▼ | 5,425.9 | 11.2 | 2.6 ▲ |
| ゴールドマン・サックス | 5 | 6 | 210,938.4 | 11.5 | 7.4 ▲ | 4 | 4.1 | 1 ▲ | 1,942.0 | 4.0 | 1.8 ▲ |
| JPモルガン | 6 | 10 | 206,853.8 | 11.3 | 10.8 ▲ | 4 | 4.1 | 2 ▲ | 1,647.9 | 3.4 | 2.9 ▲ |
| みずほフィナンシャルグループ | 7 | 4 | 205,957.2 | 11.2 | 1.0 ▲ | 17 | 17.3 | 7 ▲ | 5,163.2 | 10.7 | -3.1 ▼ |
| UBS | 8 | 8 | 71,991.7 | 3.9 | 1.3 ▲ | 5 | 5.1 | 3 ▲ | 1,068.3 | 2.2 | 1.3 ▲ |
| シティ | 9 | 13 | 47,874.7 | 2.6 | 2.4 ▲ | 3 | 3.1 | 2 ▲ | 481.0 | 1.0 | 1.0 ▲ |
| SBIホールディングス | 10 | 11 | 11,899.5 | 0.7 | 0.4 ▲ | 8 | 8.2 | 3 ▲ | 1,321.7 | 2.7 | 1.6 ▲ |
| 申万宏源証券 | 11 | - | 5,468.2 | 0.3 | 0.3 ▲ | 1 | 1.0 | 1 ▲ | 136.7 | 0.3 | 0.3 ▲ |
| 東海東京フィナンシャル・ホールディングス | 12 | 14 | 2,697.9 | 0.2 | 0.1 ▲ | 2 | 2.0 | -1 ▼ | 478.9 | 1.0 | 0.6 ▲ |
| いちよし証券 | 13 | 12 | 1,007.9 | 0.1 | -0.2 ▼ | 2 | 2.0 | 1 ▲ | 281.0 | 0.6 | 0.0 - |
| 岡三証券グループ | 14 | - | 800.3 | 0.0 | 0.0 - | 3 | 3.1 | 3 ▲ | 371.7 | 0.8 | 0.5 ▲ |
| エイチ・エス証券 | 15 | 16 | 96.6 | 0.0 | -0.1 ▼ | 1 | 1.0 | 0 - | 46.8 | 0.1 | 0.0 - |
| トップ15合計 | | | 1,832,226.1 | 100.0 | | | | | 46,898.4 | 96.8 | |
| 市場合計 | | | 1,832,226.1 | 100.0 | | 98 | | 15 | 48,459.1 | 100.0 | |

市場合計 前年同期比 (%) 50.0% ▲
 市場合計 前四半期比 (%) 1193.8% ▲
 *同順位

グローバル既公開株式 (C8d) - 日本

| ブックランナー | 取引金額 (百万円) | | | | | 案件数 | | | 推定手数料 (百万円) | | |
|----------------------|------------|---------|-------------|---------|---------|-----|---------|--------|-------------|---------|---------|
| | 2015 順位 | 2014 順位 | 取引金額 | 占有率 (%) | 占有率 前年比 | 案件数 | 占有率 (%) | 件数 前年比 | 手数料 | 占有率 (%) | 占有率 前年比 |
| 野村 | 1 | 5 | 522,363.9 | 22.1 | 12.7 ▲ | 21 | 16.5 | 5 ▲ | 16,198.2 | 18.5 | 6.6 ▲ |
| 三菱UFJモルガン・スタンレー | 2 | 1 | 470,396.1 | 19.9 | -8.4 ▼ | 38 | 29.9 | -7 ▼ | 18,825.2 | 21.6 | -8.4 ▼ |
| 三井住友フィナンシャルグループ | 3 | 2 | 398,794.9 | 16.9 | -2.1 ▼ | 40 | 31.5 | 2 ▲ | 15,325.1 | 17.5 | 1.3 ▲ |
| 大和証券グループ本社 | 4 | 3 | 300,977.6 | 12.7 | -1.0 ▼ | 34 | 26.8 | 2 ▲ | 11,526.6 | 13.2 | -0.6 ▼ |
| みずほフィナンシャルグループ | 5 | 4 | 244,302.1 | 10.3 | -1.1 ▼ | 28 | 22.0 | 2 ▲ | 12,789.4 | 14.6 | 2.8 ▲ |
| ゴールドマン・サックス | 6 | 8 | 133,964.5 | 5.7 | 3.2 ▲ | 4 | 3.1 | 0 - | 2,970.5 | 3.4 | -1.4 ▼ |
| JPモルガン | 7 | 10 | 130,720.4 | 5.5 | 3.8 ▲ | 4 | 3.1 | 1 ▲ | 3,772.1 | 4.3 | 3.3 ▲ |
| UBS | 8 | 9 | 86,940.4 | 3.7 | 1.4 ▲ | 9 | 7.1 | 2 ▲ | 2,219.6 | 2.5 | 0.8 ▲ |
| バンクオブアメリカ・メリルリンチ | 9 | 6 | 42,966.4 | 1.8 | -5.7 ▼ | 5 | 3.9 | 0 - | 1,646.4 | 1.9 | -1.8 ▼ |
| いちよし証券 | 10 | 12 | 14,521.2 | 0.6 | 0.2 ▲ | 5 | 3.9 | 3 ▲ | 483.7 | 0.6 | 0.1 ▲ |
| シティ | 11 | 11 | 7,415.0 | 0.3 | -0.2 ▼ | 2 | 1.6 | 0 - | 505.6 | 0.6 | 0.0 - |
| マコーリーグループ | 12 | - | 6,756.2 | 0.3 | 0.3 ▲ | 1 | 0.8 | 1 ▲ | 200.5 | 0.2 | 0.2 ▲ |
| SBIホールディングス | 13 | 13 | 2,438.9 | 0.1 | -0.2 ▼ | 2 | 1.6 | 0 - | 0.0 | 0.3 | -0.1 ▼ |
| 東海東京フィナンシャル・ホールディングス | 14 | 16 | 1,090.9 | 0.1 | 0.1 ▲ | 1 | 0.8 | 0 - | 105.2 | 0.1 | -0.3 ▼ |
| 東洋証券 | 15 | - | 417.3 | 0.0 | 0.0 - | 1 | 0.8 | 1 ▲ | 30.9 | 0.0 | -0.1 ▼ |
| トップ15合計 | | | 2,364,065.6 | 99.9 | | | | | 86,762.8 | 99.5 | |
| 市場合計 | | | 2,364,065.8 | 100.0 | | 127 | | 3 | 87,361.2 | 100.0 | |

市場合計 前年同期比 (%) 16.8% ▲
 市場合計 前四半期比 (%) -71.9% ▼
 *同順位

グローバル株式関連 (C9e) - 日本

| ブックランナー | 取引金額 (百万円) | | | | | 案件数 | | | 推定手数料 (百万円) | | |
|-----------------|------------|---------|-------------|---------|---------|-----|---------|--------|-------------|---------|---------|
| | 2015 順位 | 2014 順位 | 取引金額 | 占有率 (%) | 占有率 前年比 | 案件数 | 占有率 (%) | 件数 前年比 | 手数料 | 占有率 (%) | 占有率 前年比 |
| 野村 | 1 | 1 | 796,385.8 | 54.9 | 5.0 ▲ | 13 | 38.2 | -10 ▼ | 8,188.3 | 34.6 | -14.2 ▼ |
| みずほフィナンシャルグループ | 2 | 5 | 225,089.9 | 15.5 | 9.5 ▲ | 9 | 26.5 | 2 ▲ | 5,002.2 | 21.2 | 13.8 ▲ |
| 三井住友フィナンシャルグループ | 3 | 3 | 158,400.0 | 10.9 | 1.2 ▲ | 8 | 23.5 | -1 ▼ | 3,478.4 | 14.7 | 6.0 ▲ |
| 大和証券グループ本社 | 4 | 2 | 92,252.3 | 6.4 | -12.3 ▼ | 7 | 20.6 | -5 ▼ | 2,472.4 | 10.5 | -7.0 ▼ |
| 三菱UFJモルガン・スタンレー | 5 | 4 | 89,875.0 | 6.2 | -1.6 ▼ | 5 | 14.7 | -1 ▼ | 1,775.1 | 7.5 | -0.9 ▼ |
| ドイツ銀行 | 6 | 7 | 61,500.0 | 4.2 | 1.9 ▲ | 2 | 5.9 | 1 ▲ | 1,433.1 | 6.1 | 4.3 ▲ |
| ゴールドマン・サックス | 7 | 6 | 26,352.3 | 1.8 | -4.0 ▼ | 2 | 5.9 | -2 ▼ | 1,042.0 | 4.4 | -1.9 ▼ |
| トップ7合計 | | | 1,449,855.4 | 100.0 | | | | | 23,391.5 | 99.0 | |
| 市場合計 | | | 1,449,855.4 | 100.0 | | 34 | | -7 | 23,649.0 | 100.0 | |

市場合計 前年同期比 (%) 56.4% ▲
 市場合計 前四半期比 (%) -75.7% ▼
 *同順位

プレスリリースに関してのお問い合わせ先：

松島 由起子
Tel: +813 6441 1617
E-mail: yukiko.matsushima@thomsonreuters.com

クライテリアに関するご質問、また案件情報のご登録
に関してのお問い合わせ先：

日本
佐藤 亜紀
Tel: +813 6441 1120
E-mail: aki.sato@thomsonreuters.com

- データベースには、株式案件の国内および海外発行分に加え、国内・海外株式関連案件を収録する。
これは、IPO(新規公開)、既公開、アクセラレイテッド・ブックビルディング及びブロック・トレード(但し一定の制限に基づく)、CBを含む。

- 案件の情報は値決日(Pricingdate)より5営業日以内に提出されなければならない(但し、米国市場に限定して売出ルール144a案件の情報は受渡日より5営業日以内、ブロック・トレード及びアクセラレイテッド・ブックビルディング案件の情報は受渡日より10営業日以内とする。)締切日に間に合わなかった案件は、データベースに収録されるが、リーグテーブル対象外として分類され、提出のあった四半期の終了までリーグテーブルには含まれない。

- リーグテーブルの金額は、発行額(合計発行額又は株数 × 発行価格)を集計する。

- 償還日もしくはコール/プットの権利行使開始日が、受渡日より360日以内に設定されているCBはリーグテーブル対象外となる。

- 現在のデータ及び前年のデータは、2016年1月2日午前10時に抽出。

- 米ドル建てでない案件は、プライシング時の為替レートで米ドル建てに換算される。

- 推定手数料は、スプレッドや手数料が開示されていない場合、Freeman Consulting独自のアルゴリズムによって算出される。
案件の手料は諸費用差引き前の総額に基づく。各引受人又はアドバイザーには、引受人又はアドバイザーの数や役割に基づきFreeman Consulting独自の割当方法によりそれぞれ手数料が配分される。

- 自社引受による銀行の資金調達案件において、ブックランナーが発行体の子会社である場合にはリーグテーブル対象外とする。ブックランナーが複数存在する銀行の資金調達案件では、発行体と関係のないブックランナーにのみクレジットを付与する。(※ブックランナーリーグテーブル以外の推定手数料と引受金額リーグテーブルについては、発行体の子会社に対してもクレジットを付与する。)

- ここに掲載の三菱UFJフィナンシャル・グループおよびモルガン・スタンレーのリーグテーブル・クレジットは、日本における合弁会社(三菱UFJモルガン・スタンレー証券及びモルガン・スタンレーMUFJ証券)の設立後の状況を反映している。新設合弁会社のクレジットはモルガン・スタンレーに集計されている。日本企業関連のリーグテーブル上では、モルガン・スタンレーは「三菱UFJモルガン・スタンレー」として表示されている。

トムソン・ロイターについて

トムソン・ロイターは企業と専門家のために「インテリジェント情報」を提供する企業グループです。業界の専門知識に革新的テクノロジーを結びつけ、世界で最も信頼の置かれている報道部門をもち、ファイナンシャル・リスク、法律、税務・会計、知財・学術情報、メディア市場の主要な意思決定機関に重要情報を提供しています。トムソン・ロイターの株式は、トロント証券取引所およびニューヨーク証券取引所に上場されています。詳しい情報は<http://thomsonreuters.com>をご覧ください。

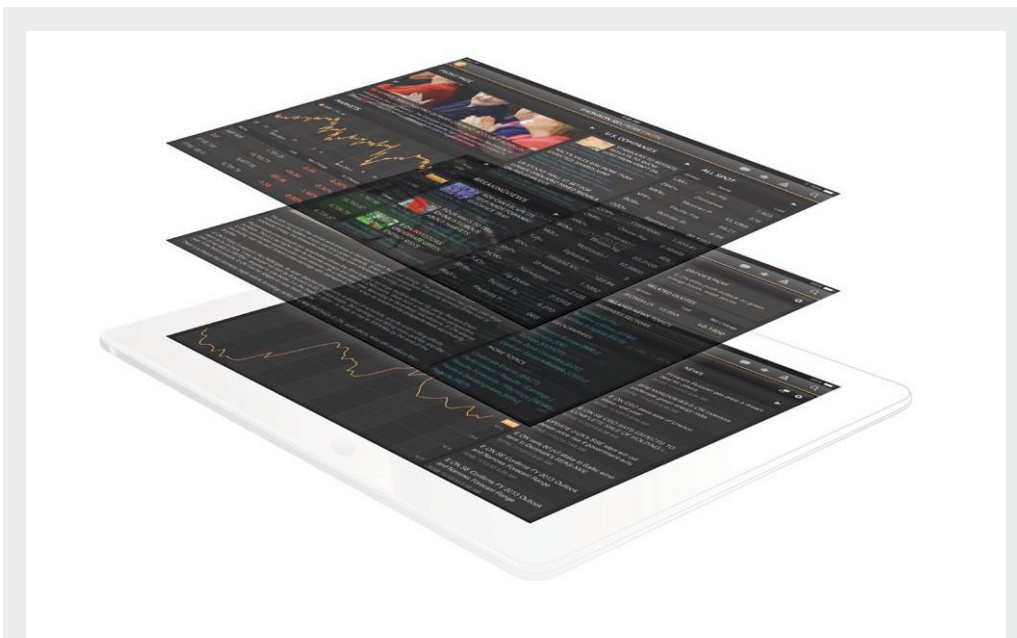
本書に表示される如何なるグラフ又は図の複製を希望される場合、松島 由起子(まつしま ゆきこ) (yukiko.matsushima@thomsonreuters.com) 又はmedia.support@thomsonreuters.com までお問い合わせ下さい。

トムソン・ロイターは本書で提供される情報が、発行時点において正確であり、最新のものであることを確保するよう合理的な努力をしていますが、トムソン・ロイター又はトムソン・ロイターの第三者コンテンツ・プロバイダーも、本書に含まれる情報の誤謬、不正確又は遅延、或いはそれらに依拠してなされた行為についても、何らの責任も負うものではなく、また、第三者コンテンツ・プロバイダーの如何なる見解又は意見を是認するものではありません。法律により認められる限度において、トムソン・ロイターは明示又は黙示を問わず、提供されたコンテンツの正確性又は完全性、或いは如何なる目的における目的適合性に関する保証をすべて明示的に排除します。本コンテンツを取引又は売買を行う際意思決定の目的で使用することは適切ではありません。本コンテンツは投資助言となる投資、税金、法律等のいかなる助言も提供しません。また、証券の売り買い等を含む、特定の金融の個別銘柄、金融投資あるいは金融商品に関するいかなる勧告もしません。トムソン・ロイターは、本書に関連した、如何なる者による又は如何なる者に対する証券の売り買いに関し、責任・義務を負いません。

© 2016 Thomson Reuters. All rights reserved.

Thomson Reuters及びThomson Reutersロゴは、Thomson Reutersの商標であり、登録商標となっています。本書に言及される如何なる第三者の名称又はマークは、当該第三者に帰属します。

トムソン・ロイターの案件コミュニティ向けソリューション提供



投資銀行向け

Thomson Reuters Eikonは、情報の最先端を行く、最も直観的で包括的なツールです。ナチュラル・ランゲージによる検索により、グローバルな情報、ニュース、チャートや分析などが迅速に入手できます。企業や業種の状況一覧ではトップレベルの概要を提供し、詳細情報はクリックするだけで入手可能です。また、新しい機会の発見や、市場、業種、企業や事象について深い理解を得ることができます。

Thomson Reuters Eikonには、Microsoft® Office用のアドインも含まれており、スクリーニングからターゲット指定、比較分析、リーグテーブルの作成、企業価値査定、クライアント・ピッチ・ブックの開発まで、すべてMicrosoft Officeで効率的に行えます。

Excelの検索と自動提案機能を駆使し、モデル構築も容易になっています。

提供ソリューション:

- クライアント・リレーションシップの管理
- 案件組成
- **New Issues**のプレマーケティング/ロードショー
- ファイナンシャル・モデリング
- リークテーブルのカスタマイズ
- 簡単な案件情報のスクリーニング
- バリュエーション分析及び比較案件のスクリーニング
- オンブランドピッチブックの作成

情報専門家向け

SDC Platinumは、New Issues（株式/債券）M&A、シンジケート・ローン、プライベート・エクイティ、プロジェクト・ファイナンス、ポイズン・ピル等を含む世界最大の金融案件データベースです。

提供ソリューション:

- マーケット分析&傾向（地域、セクター、資産クラス、取引タイプ、取引規模など）
- 案件組成（負債満期分析、プライベート・エクイティを含む企業のライフサイクル）
- ピッチング（企業実績、代表的な買収側）
- M&Aターゲット（アクティブな戦略/スポンサー買収側、ターゲット情報スクリーナー）
- 交渉（T&Cベンチマーキング）

戦略および企画チーム向け

Thomson Reuters Deals Business Intelligenceでは、Deals及び手数料データを加工することにより、アドホック・レポート作成や市場傾向の分析、貴社の業績評価などを行うことが可能です。すべての作業をExcel®上で行えることで、時間の短縮や競争力強化に繋がります。

提供ソリューション:

- 市場分析や、傾向の特定
- 業績のベンチマーキング、競合他社のモニタリング
- ウォレットサイズや銀行取引関係に基づく顧客ターゲット
- ロスト案件の評価・分析をすることによる効率的なリソースの配分

営業に関するご質問: financial.thomsonreuters.com/sales
商品に関する詳細: financial.thomsonreuters.com/products

トムソン・ロイターDealsまたはリーグテーブルレポートのご購入は、弊社オンデマンド・グループまでご連絡ください。

Web: <http://financial.thomsonreuters.com/ondemand>

Email: trondemand@thomsonreuters.com

無料の分析結果や最新情報の入手は、Thomson Reuters Deal Making Intelligenceウェブサイトアクセスして下さい。
dmi.thomsonreuters.com/dealsintelligence