

日本 株式資本市場 レビュー

マネジング アンダーライター

2012年第4四半期



THOMSON REUTERS

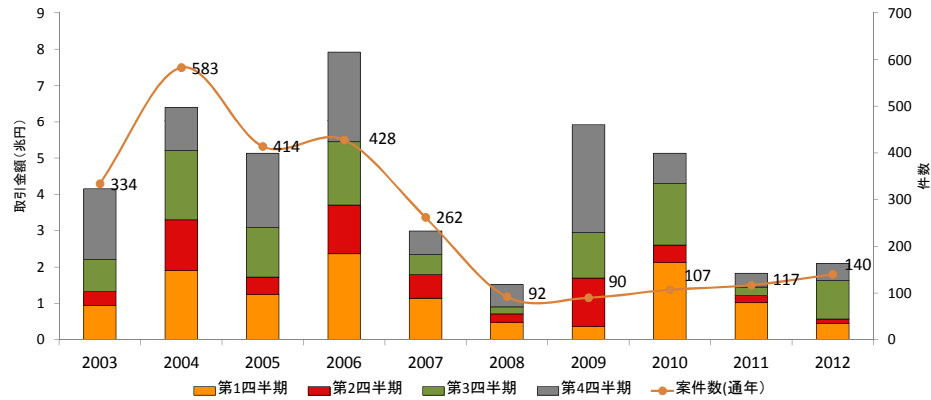
日本 - 株式資本市場

日本株式・株式関連15%増加 | 新規公開案件が日本株式市場を牽引 | 既公開株式案件40%減少

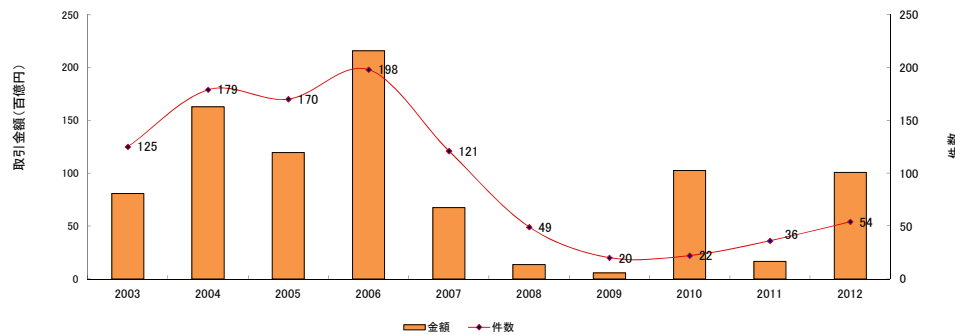
日本株式・株式関連市場の概要

2012年の日本の株式・株式関連市場は、前年同期比14.9%増の2.1兆円、140件が公表され案件数ベースでは2008年以来最高の水準となった。トムソン・ロイター/フリーマン・コンサルティングによると、日本の推定手数料は683.5億円で前年同期比4.7%の減少。日本株式市場は新規公開案件に牽引され、新規公開取引金額は前年比約6倍の1.0兆円、案件数は54件となり、日本株式・株式関連市場取引総額の47.9%を占めた。新規公開案件が日本市場全体で最も高い割合を占めるのは1998年以来。既公開株式案件は2008年以来最低水準で前年比39.5%減少の7991.6億円、2012年株式関連市場における占有率は38.1%となった。2012年日本既公開案件で最大となったのは全日本空輸による1840億円の案件であった。

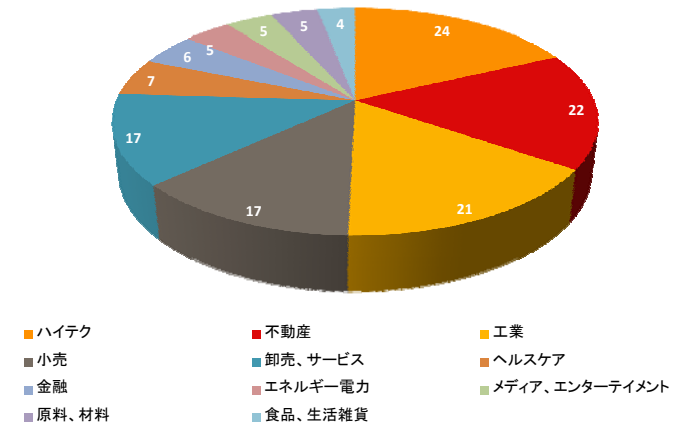
株式・株式関連取引金額 - 日本(C1e)



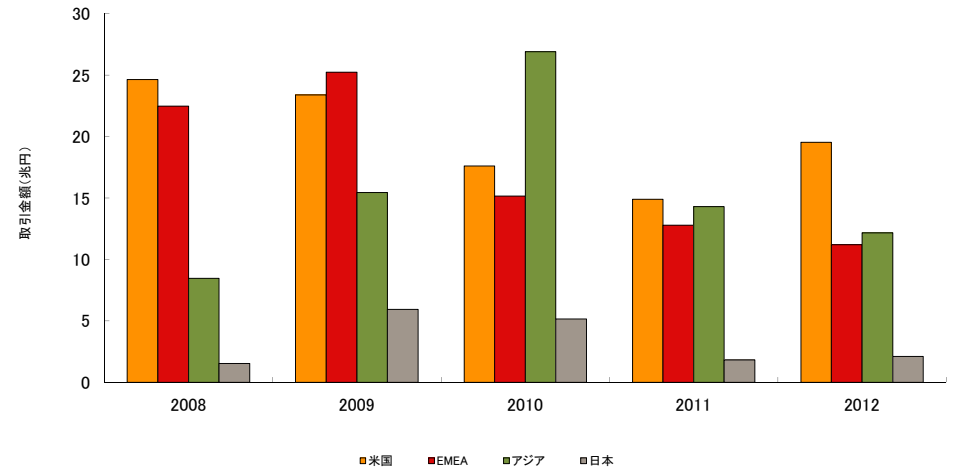
IPO 推移
1-12月期



株式・株式関連 業種別内訳 件数ベース

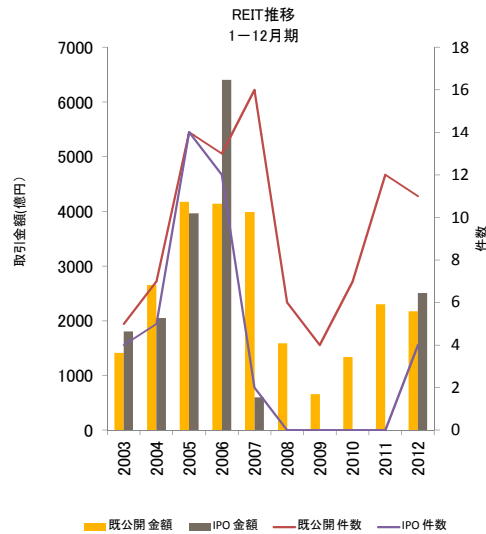
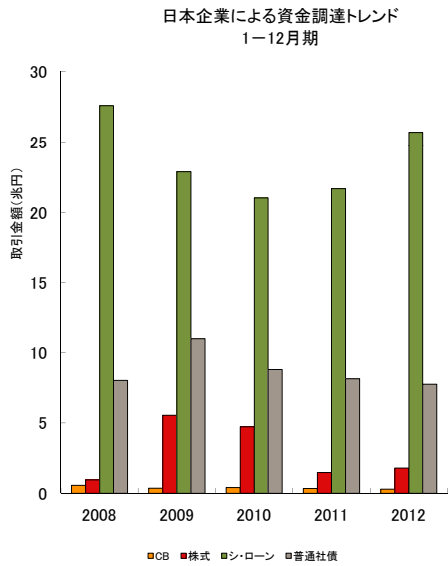


株式・株式関連 主要市場比較
1-12月期



日本 - 株式資本市場

株式・株式関連案件上位5件 (2012年1月1日-12月31日)				新規公開案件上位5件 (2012年1月1日-12月31日)				株式関連案件上位5件 (2012年1月1日-12月31日)			
順位	発行日	発行体名	取引金額 (百万円)	順位	発行日	発行体名	取引金額 (百万円)	順位	発行日	発行体名	取引金額 (百万円)
1	09/10/2012	日本航空	663,250.0	1	09/10/2012	日本航空	663,250.0	1	11/14/2012	ソニー	153,750.0
2	07/18/2012	全日本空輸	184,000.0	2	12/12/2012	GLP投資法人	110,987.0	2	03/06/2012	福山通運	20,500.0
3	11/14/2012	ソニー	153,750.0	3	06/01/2012	アクティビア・プロパティーズ投資法人	98,624.0	3	02/29/2012	安川電機	15,375.0
4	03/05/2012	マツダ	151,156.0	4	11/19/2012	大和ハウス・リート投資法人	53,970.0	3	03/06/2012	イオンクレジットサービス	15,375.0
5	12/12/2012	GLP投資法人	110,987.3	5	07/31/2012	ダイナムジャパンホールディングス	15,792.1	3	03/06/2012	イオンクレジットサービス	15,375.0
								3	03/15/2012	オーエスジー	15,375.0



グローバル株式・株式関連 (C1e) - 日本

	取引金額 (百万円)				案件数			推定手数料 (百万円)			
	2012 順位	2011 順位	取引金額	占有率 (%)	占有率前年比	案件数	占有率 (%)	件数前年比	手数料	占有率 (%)	占有率前年比
ブックランナー	1	1	538,451.5	25.7	-4.8 ▼	44	31.4	2 ▲	18,792.8	27.5	0.8 ▲
野村	2	5	394,741.2	18.8	12.3 ▲	23	16.4	7 ▲	11,753.9	17.2	8.1 ▲
三井住友フィナンシャルグループ	3	4	294,857.8	14.1	7.3 ▲	14	10.0	-2 ▼	7,180.8	10.5	0.5 ▲
三菱UFJモルガン・スタンレー	4	2	284,353.1	13.6	-15.0 ▼	38	27.1	5 ▲	10,081.2	14.8	-5.7 ▼
大和証券グループ本社	5	3	267,023.5	12.7	3.0 ▲	17	12.1	1 ▲	8,744.9	12.8	1.2 ▲
みずほフィナンシャルグループ	6	7	77,963.0	3.7	-2.2 ▼	4	2.9	2 ▲	2,030.8	3.0	-8.1 ▼
バンクオブアメリカ・メリルリンチ	7	15	71,006.3	3.4	3.1 ▲	4	2.9	3 ▲	2,498.9	3.7	3.2 ▲
JPモルガン	8	6	57,486.2	2.7	-3.7 ▼	3	2.1	0 -	2,159.7	3.2	-0.2 ▼
ゴールドマン・サックス	9	9	36,758.9	1.8	0.9 ▲	5	3.6	2 ▲	791.0	1.2	0.3 ▲
ドイツ銀行	10	8	34,258.0	1.6	0.1 ▲	6	4.3	2 ▲	927.6	1.4	0.1 ▲
UBS	11	14	7,732.7	0.4	0.0 -	1	0.7	0 -	424.7	0.6	-0.1 ▼
シティ	12*	-	5,264.1	0.3	0.3 ▲	1	0.7	1 ▲	126.7	0.2	0.2 ▲
申銀万国証券	12*	-	5,264.1	0.3	0.3 ▲	1	0.7	1 ▲	126.6	0.2	0.2 ▲
パイパージャフレー	12*	-	5,264.1	0.3	0.3 ▲	1	0.7	1 ▲	114.0	0.2	0.2 ▲
シティック	12*	-	5,004.6	0.2	0.2 ▲	2	1.4	2 ▲	235.7	0.3	0.3 ▲
ハナ・フィナンシャル・グループ	15	-	5,004.6	0.2	0.2 ▲	2	1.4	2 ▲	235.7	0.3	0.3 ▲
東海東京フィナンシャル・ホールディングス	16	17	3,292.6	0.2	0.1 ▲	1	0.7	0 -	472.7	0.7	0.4 ▲
SBIホールディングス	17	-	2,147.7	0.1	0.1 ▲	5	3.6	5 ▲	256.8	0.0	0.2 ▲
東洋証券	18	-	361.4	0.0	0.0 -	2	1.4	2 ▲	78.8	0.1	0.1 ▲
日本アジア証券	19	-	222.8	0.0	0.0 -	1	0.7	1 ▲	42.1	0.0	0.0 -
エイチ・エス証券	20	-	90.0	0.0	0.0 -	1	0.7	1 ▲	34.6	0.0	0.1 ▲
トップ20合計			2,091,543.6	99.7					66,873.3		97.6
市場合計			2,097,394.2	100.0		140		23	68,350.6	100.0	

市場合計 前年同期比 (%) 14.9% ▲
市場合計 前四半期比 (%) -55.5% ▼

*同順位

出典: Thomson Reuters/Freeman Consulting

<https://www.thomsonone.com>

日本 - 株式資本市場

グローバル株式・株式関連 (C1e) - 日本 引受金額 (*最終頁参照)

引受人	取引金額 (百万円)				案件数			推定手数料 (百万円)			
	2012 順位	2011 順位	取引金額	占有率 (%)	占有率 前年比	案件数	占有率 (%)	件数 前年比	手数料	占有率 (%)	占有率 前年比
野村	1	1	521,303.2	24.9	-4.1 ▼	77	55.0	-3 ▼	18,792.8	27.5	0.8 ▲
大和証券グループ本社	2	2	341,629.2	16.3	-5.9 ▼	76	54.3	12 ▲	10,081.2	14.8	-5.7 ▼
三井住友フィナンシャルグループ	3	5	324,126.8	15.5	7.4 ▲	83	59.3	7 ▲	11,753.9	17.2	8.1 ▲
みずほフィナンシャルグループ	4	3	262,275.1	12.5	0.6 ▲	83	59.3	18 ▲	8,744.9	12.8	1.2 ▲
三菱UFJモルガン・スタンレー	5	4	253,764.6	12.1	2.6 ▲	62	44.3	-2 ▼	7,180.8	10.5	0.5 ▲
JPモルガン	6	14	82,275.6	3.9	3.4 ▲	5	3.6	1 ▲	2,498.9	3.7	3.2 ▲
バンクオブアメリカ・メリルリンチ	7	6	73,589.3	3.5	-4.6 ▼	9	6.4	2 ▲	2,030.8	3.0	-8.1 ▼
ゴールドマン・サックス	8	7	72,282.9	3.5	0.4 ▲	6	4.3	2 ▲	2,159.7	3.2	-0.2 ▼
ドイツ銀行	9	9	30,963.6	1.5	0.4 ▲	6	4.3	1 ▲	791.0	1.2	0.3 ▲
UBS	10	8	27,443.7	1.3	-0.3 ▼	8	5.7	1 ▲	927.6	1.4	0.1 ▲
東海東京フィナンシャル・グループ	11	18	14,767.6	0.7	0.5 ▲	22	15.7	9 ▲	472.7	0.7	0.4 ▲
シティ	12	10	13,171.4	0.6	-0.2 ▼	3	2.1	1 ▼	424.7	0.6	-0.1 ▼
岡三証券グループ	13	16	12,234.3	0.6	0.1 ▲	22	15.7	-10 ▼	328.1	0.5	0.0 -
いちよし証券	14	15	5,125.1	0.2	-0.3 ▼	24	17.1	2 ▲	203.8	0.3	-0.4 ▼
岩井コスモ証券	15	19	5,010.2	0.2	0.0 -	10	7.1	6 ▲	119.5	0.2	0.0 -
ハナ・フィナンシャル・グループ	16	-	4,714.1	0.2	0.2 ▲	2	1.4	2 ▲	235.7	0.3	0.3 ▲
申銀万国証券	17*	-	3,879.2	0.2	0.2 ▲	1	0.7	1 ▲	126.7	0.2	0.2 ▲
太平洋証券	17*	-	3,879.2	0.2	0.2 ▲	1	0.7	1 ▲	25.3	0.0	0.0 -
バイバーチャフレ	17*	-	3,879.2	0.2	0.2 ▲	1	0.7	1 ▲	125.6	0.2	0.2 ▲
シティック	17*	-	3,879.2	0.2	0.2 ▲	1	0.7	1 ▲	114.0	0.2	0.2 ▲
トップ20合計			2,060,193.5	98.2					67,137.7	98.2	
市場合計			2,097,394.2	100.0		140		23	68,350.6	100.0	

市場合計 前年同期比 (%) 14.9% ▲
 市場合計 前四半期比 (%) -55.5% ▼
 *同順位

グローバル新規公開 (C7d) - 日本

ブックランナー	取引金額 (百万円)				案件数			推定手数料 (百万円)			
	2012 順位	2011 順位	取引金額	占有率 (%)	占有率 前年比	案件数	占有率 (%)	件数 前年比	手数料	占有率 (%)	占有率 前年比
三菱UFJモルガン・スタンレー	1	3	230,909.0	23.0	9.0 ▲	5	9.3	1 ▲	4,638.8	15.9	-4.1 ▼
大和証券グループ本社	2	2	210,353.8	20.9	3.6 ▲	16	29.6	5 ▲	7,149.7	24.5	7.4 ▲
三井住友フィナンシャルグループ	3	5	163,937.3	16.3	7.9 ▲	6	11.1	2 ▲	2,512.1	8.6	-5.6 ▼
みずほフィナンシャルグループ	4	7	150,305.2	14.9	12.6 ▲	4	7.4	-1 ▼	2,867.8	9.8	5.1 ▲
野村	5	1	128,390.2	12.8	-27.3 ▼	20	37.0	8 ▲	7,094.8	24.4	0.0 -
バンクオブアメリカ・メリルリンチ	6	-	62,437.6	6.2	6.2 ▲	2	3.7	2 ▲	1,301.6	4.5	4.5 ▲
UBS	7	-	14,823.8	1.5	1.5 ▲	3	5.6	3 ▲	331.6	1.1	1.1 ▲
シティ	8*	-	7,732.7	0.8	0.8 ▲	1	1.9	1 ▲	386.3	1.3	1.3 ▲
ゴールドマン・サックス	8*	-	7,732.7	0.8	-9.3 ▼	1	1.9	0 -	420.1	1.4	-5.2 ▼
JPモルガン	10	-	6,137.2	0.6	0.6 ▲	1	1.9	1 ▲	107.0	0.4	0.3 ▲
申銀万国証券	11*	-	5,264.1	0.5	0.5 ▲	1	1.9	1 ▲	126.7	0.4	0.4 ▲
バイバーチャフレ	11*	-	5,264.1	0.5	0.5 ▲	1	1.9	1 ▲	125.6	0.4	0.4 ▲
シティック	11*	-	5,264.1	0.5	0.5 ▲	1	1.9	1 ▲	114.0	0.4	0.4 ▲
ハナ・フィナンシャル・グループ	14	-	5,004.6	0.5	0.5 ▲	2	3.7	2 ▲	235.7	0.8	0.8 ▲
SBIホールディングス	15	-	2,147.7	0.2	0.2 ▲	5	9.3	5 ▲	240.2	0.8	-0.3 ▼
日本アジア証券	16	-	222.8	0.0	0.0 -	1	1.9	1 ▲	42.1	0.1	0.1 ▲
エイチ・エス証券	17	-	90.0	0.0	0.0 -	1	1.9	1 ▲	34.6	0.1	0.0 -
フィリップ証券	18	-	40.0	0.0	0.0 -	1	1.9	1 ▲	2.0	0.0	0.0 -
トップ20合計			1,006,056.6	100.0					27,730.7	94.9	
市場合計			1,006,056.6	100.0		54		18	29,140.0	100.0	

市場合計 前年同期比 (%) 510.4% ▲
 市場合計 前四半期比 (%) -72.1% ▼
 *同順位

グローバル既公開株式 (C8d) - 日本

ブックランナー	取引金額 (百万円)				案件数			推定手数料 (百万円)			
	2012 順位	2011 順位	取引金額	占有率 (%)	占有率 前年比	案件数	占有率 (%)	件数 前年比	手数料	占有率 (%)	占有率 前年比
野村	1	1	312,298.8	39.1	5.2 ▲	17	26.2	-11 ▼	9,527.3	29.9	2.4 ▲
三井住友フィナンシャルグループ	2	5	188,778.9	23.6	15.6 ▲	15	23.1	3 ▲	8,953.9	28.1	18.8 ▲
みずほフィナンシャルグループ	3	3	110,568.3	13.8	4.6 ▲	12	18.5	2 ▲	5,501.9	17.2	5.8 ▲
大和証券グループ本社	4	2	46,324.3	5.8	-14.8 ▼	18	27.7	-2 ▼	2,205.9	6.9	-9.3 ▼
三菱UFJモルガン・スタンレー	5	7	43,448.8	5.4	-0.8 ▼	8	12.3	-2 ▼	1,838.1	5.8	-3.1 ▼
JPモルガン	6	14	26,431.6	3.3	2.9 ▲	2	3.1	1 ▲	1,046.5	3.3	2.6 ▲
ドイツ銀行	7	10	21,383.9	2.7	1.9 ▲	3	4.6	1 ▲	469.0	1.5	0.6 ▲
UBS	8	8	19,434.1	2.4	0.4 ▲	3	4.6	-1 ▼	596.0	1.9	0.2 ▲
バンクオブアメリカ・メリルリンチ	9	4	15,525.4	1.9	-6.3 ▼	2	3.1	0 -	729.1	2.3	-12.4 ▼
ゴールドマン・サックス	10	6	11,316.0	1.4	-6.2 ▼	1	1.5	-1 ▼	586.5	1.8	-1.5 ▼
東海東京フィナンシャル・グループ	11	-	3,292.6	0.4	0.4 ▲	1	1.5	1 ▲	225.9	0.7	0.5 ▲
東洋証券	12	-	361.4	0.1	0.1 ▲	2	3.1	2 ▲	23.2	0.1	0.1 ▲
トップ20合計			799,164.1	100.0					31,703.3	99.5	
市場合計			799,164.1	100.0		65		-9	31,906.4	100.0	

市場合計 前年同期比 (%) -39.5% ▼
 市場合計 前四半期比 (%) -67.0% ▼
 *同順位

グローバル株式関連 (C9e) - 日本

ブックランナー	取引金額 (百万円)				案件数			推定手数料 (百万円)			
	2012 順位	2011 順位	取引金額	占有率 (%)	占有率 前年比	案件数	占有率 (%)	件数 前年比	手数料	占有率 (%)	占有率 前年比
野村	1	3	97,762.5	33.5	20.5 ▲	7	33.3	5 ▲	2,171.2	29.7	12.6 ▲
三井住友フィナンシャルグループ	2	-	42,025.0	14.4	14.4 ▲	2	9.5	2 ▲	287.9	3.9	1.6 ▲
ゴールドマン・サックス	3*	-	38,437.5	13.2	13.2 ▲	1	4.8	1 ▲	1,153.1	15.8	15.8 ▲
JPモルガン	3*	-	38,437.5	13.2	13.2 ▲	1	4.8	1 ▲	1,345.3	18.4	18.4 ▲
大和証券グループ本社	5	1	27,675.0	9.5	-55.3 ▼	4	19.0	2 ▲	725.7	9.9	-41.8 ▼
三菱UFJモルガン・スタンレー	6	4	20,500.0	7.0	1.3 ▲	1	4.8	-1 ▼	704.0	9.6	2.8 ▲
ドイツ銀行	7	5	15,375.0	5.3	3.8 ▲	2	9.5	1 ▲	319.0	4.4	2.9 ▲
みずほフィナンシャルグループ	8	2	6,150.0	2.1	-13.0 ▼	1	4.8	0 -	375.3	5.1	-15.5 ▼
トップ20合計			286,362.5	98.2					2,171.2	29.7	
市場合計			292,173.5	100.0		21		14	7,304.9	100.0	

市場合計 前年同期比 (%) -14.0% ▼
 市場合計 前四半期比 (%) 419.5% ▲
 *同順位

ランキング・クライテリア概要

プレスリリースに関するお問い合わせ先：

松島 由起子
Tel: +813 6441 1617
E-mail: yukiko.matsushima@thomsonreuters.com

クライテリアに関するご質問、また案件情報のご登録に関するお問い合わせ先：

日本
関宮 明未
Tel: +813 6441 1158
E-mail: akemi.mamiya@thomsonreuters.com

佐藤 亜紀
Tel: +813 6441 1120
E-mail: aki.sato@thomsonreuters.com

- データベースには、株式案件の国内および海外発行分に加え、国内・海外株式関連案件を収録する。これは、IPO(新規公開)、既公開、アクセラレイテッド・ブックビルディング及びブロック・トレード(但し一定の制限に基づく)、CBを含む。

- 案件の情報は値決日 (pricing date) より5営業日以内に提出されなければならない(但し、米国市場に限定して売出ルール144a案件の情報は受渡日より5営業日以内、ブロック・トレード及びアクセラレイテッド・ブックビルディング案件の情報は受渡日より10営業日以内とする。)。締切日に間に合わなかった案件は、データベースに収録されるが、リーグテーブル対象外として分類され、提出のあった四半期の終了までリーグテーブルには含まれない。

- リークテーブルの金額は、発行額(合計発行額又は株数 × 発行価格)を集計する。

- 償還日もしくはコール/プットの権利行使開始日が、受渡日より360日以内に設定されているCBはリーグテーブル対象外となる。

- 現在のデータ及び前年のデータは、2013年01月02日に抽出される。

- 米ドル建てでない案件は、プライシング時の為替レートで米ドル建てに換算される。

- 推定手数料は、スプレッドや手数料が開示されていない場合、Freeman Consulting独自のアルゴリズムによって算出される。案件の手料は諸費用差引き前の総額に基づく。各引受人又はアドバイザーには、引受人又はアドバイザーの数や役割に基づきFreeman Consulting独自の割当方法によりそれぞれ手数料が配分される。

- 自社引受による銀行の資金調達案件において、ブックランナーが発行体の子会社である場合にはリーグテーブル対象外とする。ブックランナーが複数存在する銀行の資金調達案件では、発行体と関係のないブックランナーのみクレジットを付与する。(※ブックランナーリーグテーブル以外の推定手数料と引受金額リーグテーブルについては、発行体の子会社に対してもクレジットを付与する。)

- ここに掲載の三菱UFJフィナンシャル・グループおよびモルガン・スタンレーのリーグテーブル・クレジットは、日本における合弁会社(三菱UFJモルガン・スタンレー証券及びモルガン・スタンレーMUFJ証券)の設立後の状況を反映している。新設合弁会社のクレジットはモルガン・スタンレーに集計されている。日本企業関連のリーグテーブル上では、モルガン・スタンレーは「三菱UFJモルガン・スタンレー」として表示されている。

トムソン・ロイターについて

トムソン・ロイターは企業と専門家のために「インテリジェント情報」を提供する企業グループです。業界の専門知識に革新的テクノロジーを結びつけ、世界で最も信頼の置かれている報道部門をもち、金融・リスク、法律、税務・会計、知的財産・科学、メディア市場の主要な意思決定機関に重要情報を提供しています。本社をニューヨークに、また主な事業所をロンドンと米国ミネソタ州イーガンに構えるトムソン・ロイターは、100カ国以上に約60,000人の従業員を擁しています。トムソン・ロイターの株式は、トロント証券取引所 および ニューヨーク証券取引所に上場しています。詳しい情報は<http://thomsonreuters.com>をご覧ください。

本書に表示される如何なるグラフ又は図の複製を希望される場合、松島 由起子(まつしま ゆきこ) (yukiko.matsushima@thomsonreuters.com) 又はmedia.support@thomsonreuters.com までお問い合わせ下さい。

トムソン・ロイターは本書で提供される情報が、発行時点において正確であり、最新のものであることを確保するよう合理的な努力をしていますが、トムソン・ロイター又はトムソン・ロイターの第三者コンテンツ・プロバイダーも、本書に含まれる情報の誤謬、不正確又は遅延、或いはそれらに依拠してなされた行為についても、何らの責任も負うものではなく、また、第三者コンテンツ・プロバイダーの如何なる見解又は意見を是認するものではありません。法律により認められる限度において、トムソン・ロイターは明示又は黙示を問わず、提供されたコンテンツの正確性又は完全性、或いは如何なる目的における目的適合性に関する保証をすべて明示的に排除します。本コンテンツを取引又は売買を行う際の意思決定の目的で使用することは適切ではありません。本コンテンツは投資助言となる投資、税金、法律等のいかなる助言も提供しません。また、証券の売り買い等を含む、特定の金融の個別銘柄、金融投資あるいは金融商品に関するいかなる勧告もしません。トムソン・ロイターは、本書に関連した、如何なる者による又は如何なる者に対する証券の売り買いに関し、責任・義務を負いません。

© 2012 Thomson Reuters. All rights reserved.

Thomson Reuters及びThomson Reutersロゴは、Thomson Reutersの商標であり、登録商標となっています。本書に言及される如何なる第三者の名称又はマークは、当該第三者に帰属します。

トムソン・ロイターの案件コミュニティ向けソリューション提供

投資銀行向け

ThomsonONE.com Investment Bankingは、リアルタイムのマーケット・データおよびロイターニュースを世界クラスの参照データと結合させた最大のデスクトップソリューションです。直近の案件、活発な買収側、M&A New Issues (株式/債券) 契約条件などのデータが入手可能です。

提供ソリューション

- ・クライアント関係の管理
- ・案件組成
- ・New Issuesプレ・マーケティング/ロードショー



ジュニアバンカー向け

Thomson Reuters Advanced Analyticsでは、検索や特定、比較分析、リーグテーブル作成、バリュエーション、顧客のピッチブック作成など、全段階において効率性の向上が期待できます。この分析およびプレゼンテーションツールは全てMicrosoft Office®上で行うことが可能です。また、分析を裏付ける主要なコンテンツセットにも容易にアクセスすることができます。

提供ソリューション

- ・ファイナンシャル・モデリング
- ・リーグテーブルのカスタマイズ
- ・簡単な案件情報の検索
- ・バリュエーション分析および比較案件のスクリーニング
- ・オンブランドピッチブック作成において Microsoft Office®への統合



情報専門家、マーケット・データ、リサーチ向け

SDC Platinumは、new issues (株式/債券)、M&A、シンジケート・ローン、プライベート・エクイティ、プロジェクト・ファイナンス、ポイズンピル等を含む世界最大の金融案件データベースです。

提供ソリューション

- ・マーケット分析&傾向 (地域、セクター、資産クラス、案件タイプ、案件サイズ等)
- ・案件組成 (債券満期の分析、PEを含む企業のライフサイクル)
- ・ピッチング (企業実績、代表的な買収側)
- ・M&Aターゲット (アクティブな戦略的./スポンサー買収側、ターゲット情報スクリーナー)
- ・交渉 (T&Cベンチマーキング)



戦略および企画チーム向け

Thomson Reuters Deals Business Intelligenceでは、Dealsおよび手数料データを加工することにより、アドホックレポート作成や市場傾向の分析、貴社の業績評価などを行うことが可能です。全ての作業をエクセル上で完結することができるため、時間の短縮や競争力強化に繋がります。

提供ソリューション

- ・市場分析や傾向の特定
- ・業績のベンチマークや競合他社の把握
- ・ウォレットサイズや銀行間の関係に基づく顧客ターゲット
- ・ロスト案件を分析することによる効率的なリソースの配分



営業に関するご質問: financial.thomsonreuters.com/sales
 商品に関する詳細: financial.thomsonreuters.com/products

トムソン・ロイターDealsまたはリーグテーブルレポートのご購入は、弊社オンデマンド・グループまでご連絡ください。
 Web: <http://financial.thomsonreuters.com/ondemand>
 Email: trondemand@thomsonreuters.com

無料の分析結果や最新情報の入手は、Thomson Reuters Deal Making Intelligenceウェブサイトアクセスして下さい。
online.thomsonreuters.com/dealsintelligence